
四市複合事務組合 齋場予約システム 説明資料

平成30年2月

四市複合事務組合 馬込齋場

◇予約システムについて

- 1.W E B 予約システム（概要）
- 2.W E B 環境（注意事項）
- 3.W E B 予約システム（操作説明・デモンストレーション）
- 4.テスト運用期間及び運用開始
- 5.今後のスケジュール
- 6.ブックマークの登録方法

1. WEB予約システム（概要）（1/2）

■ WEB予約システム

① 空き照会（※トップページに空き照会を表示）

② 新規予約（予約の確定）

③ 予約一覧表

④ 予約詳細情報入力（一時保存、入力の確定）

⑤ メールアドレス登録・変更

⑥ WEB予約パスワード変更

⑦ 操作説明書・その他資料のダウンロード

- ・WEB斎場予約システム_操作説明書
- ・使用できる外字一覧表
- ・その他資料

②～⑦は業者番号、パスワードでログイン後、使用が可能

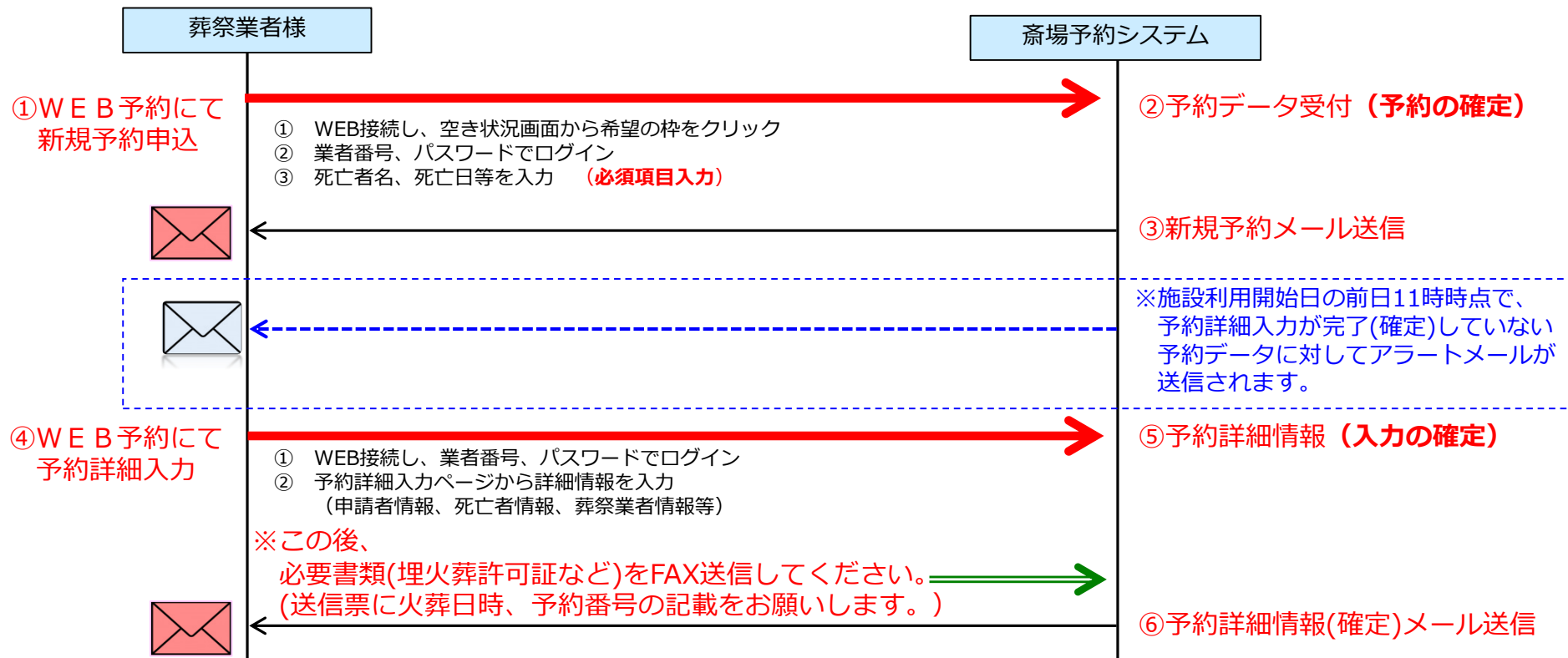
予約可能日は、**施設使用開始日の前日の12時**（登録更新ボタン押下時刻）までになります。

施設使用開始日について

- ・火葬のみの場合は、**火葬日**になります。
- ・告別式から式場を使用する場合は、**火葬日**になります。
- ・通夜から式場を使用する場合は、**火葬前日（通夜日）**になります。
- ・遺体保管室、霊きゅう車を使用する場合は、入力後、斎場にご連絡ください。

1. WEB予約システム（概要）（2/2）

WEB予約システムでの新規予約(予約の確定)から詳細入力(入力の確定)の流れ



WEB予約システムをご利用の場合は、それぞれ確認のメールを自動的に送信します。

- 新規予約 **(予約の確定)**
- 予約詳細情報 **(入力の確定)** ※ (入力途中) 一時保存時は、メール送信しません。
- メールアドレスの登録・変更
- パスワードの変更
- アラートメール「施設利用開始日の前日11時までに予約詳細入力を確定していなかった場合」

2. WEB環境（注意事項）

◆対象利用端末（パソコン）OS

Windows 7/Windows 8.1/Windows 10/Mac OS

◆対象ブラウザ

Internet Explorer ver11/Microsoft Edge/Firefox/Safari/Chrome

※推奨ブラウザは「Internet Explorer 11」になります。

※ご利用のブラウザによっては最適化表示できない場合もあります。

◆ログイン後、30分間何も操作が行われなかった場合は、強制的にログアウトとなります。

◆インターネットオプションの設定

- ・JavaScript 「有効にする」を選択してください。
- ・Cookie 「有効にする」を選択してください。
- ・**ポップアップブロックは、「無効にする」又は「許可するWebサイトのアドレス追加」をしてください。**

◆正しくブラウザを見るために、次の設定を事前に行ってください。

例：Internet Explorerの場合の設定方法

- 「ツール」→「WEBオプション」→「セキュリティ」
- 「信頼済みサイト」にチェックを入れる→「サイト」
- 「このWEBサイトをゾーンに追加する」にURLを入力

https://saijouyoyaku.jp

◆タブレット及びスマートフォン（ipad、iPhone、Android端末等）はフルブラウザとしての利用となります。

ご利用のブラウザによっては最適化表示できない場合もあります。

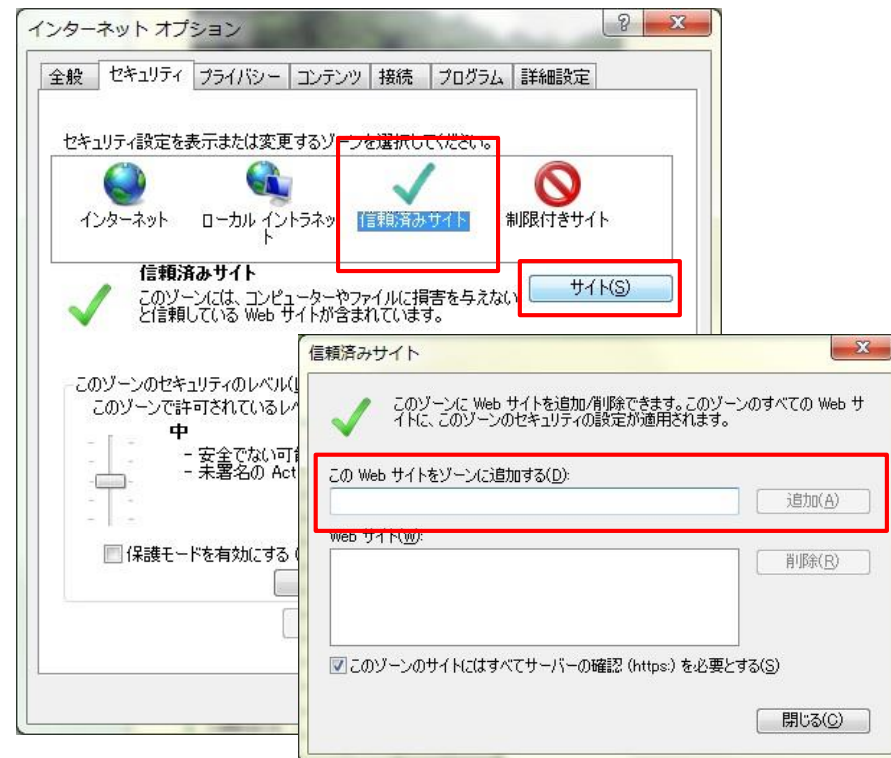
※携帯電話（ガラケー）は使用できません。

◆登録した携帯電話のメールアドレスで、四市複合事務組合馬込斎場予約システムからの通知メールが受信できない場合は、

【 yfj@saijouyoyaku.jp 】からのメールを受信できるように、携帯電話の設定を行ってください。

なお、携帯電話の設定方法については、携帯電話事業者へ御確認ください。

【Internet Explorerの場合】



※ IE以外のブラウザをご利用の場合も同様に設定を行ってください。

※各ブラウザの設定方法については、ご利用のブラウザの設定方法をご確認ください。

3. WEB予約システム (操作説明)

<https://saijouyoyaku.jp>



スマホ/タブレットから
アクセスする場合は、
こちらのQRコードを読取ください。

斎場予約システムへのログインについて

ログイン時に「業者番号」、「パスワード」が必要です。

- ・業者番号は、数字6桁になります。
- ・パスワードは、業者番号の下4桁の前に「magome」を付加したものになります。

(例)

業者番号：**123456** → パスワード：**magome3456**

※メールアドレスは、初回ログイン後に必ず登録してください。

※資料4 / 斎場予約システム (操作説明書) にて説明します。

4. テスト運用期間及び運用開始

(1) WEB予約システム・テスト運用期間

●2月17日(土)～3月2日(金) 12時まで

※3月2日(金) 12時以降は、テスト利用をしないでください。

※テスト期間中に入力された予約データは消去いたしますが、WEB予約パスワード、メールアドレスの登録情報は、新システム開始後も使用が可能です。

※テストで予約が取れない等、システム上の不都合があれば、下記までご連絡をお願いします。

馬込斎場

電話 047-438-1151 齊藤・澤野

(2) 新システム（WEB予約）の運用開始

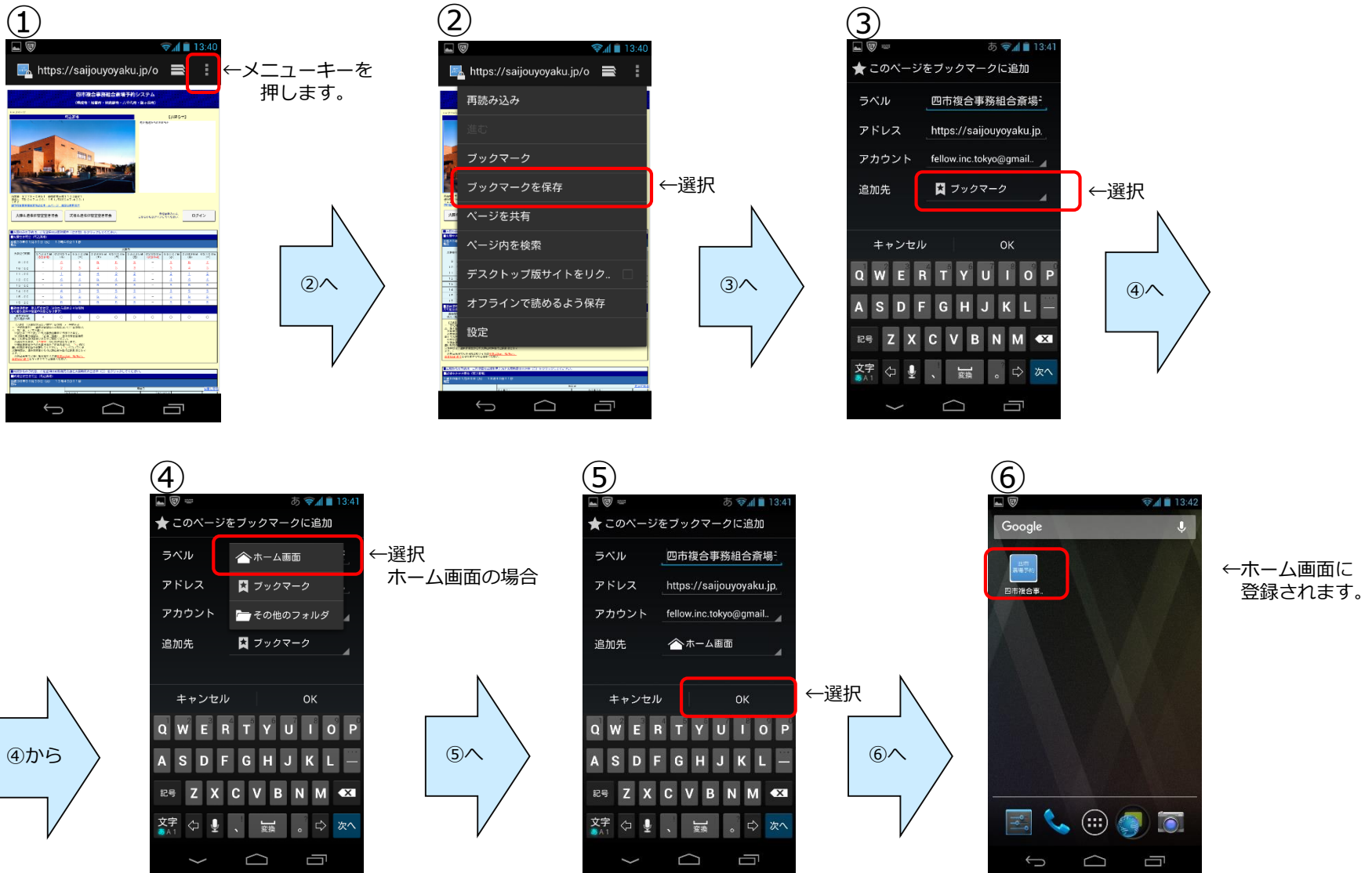
●3月22日(木) 7時から、4月1日以降の予約を受付致します。

※3月31日(土)までの予約は、今まで通り斎場にお電話ください。

5. 今後のスケジュール

		月日	2月17日	～	3月2日	～	3月22日	～	4月1日
		曜日	(土)	～	(金)	～	(木)	～	(日)
		時刻			12時		7時		
WEB予約システム		現在 電話、窓口の予約受付	<p>3月31日までの予約は 電話、窓口にて予約を受付致します。</p>						
		テスト期間	<p>テスト稼働 ~3月2日(金) 12時まで</p>				テスト データ 消去		
		本番稼働	<p>本番稼働 (4月1日以降の予約が可能) 3月22日(木) 7時~</p>						

6. ブックマークの登録方法（アンドロイド例）

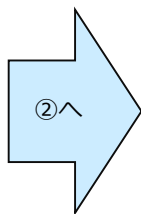


※機種ごとの搭載Android（OS）のバージョンによって操作方法やインターフェースは異なります。詳しくは取扱説明書をご確認ください。

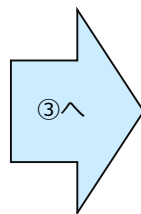
6. ブックマークの登録方法 (i O S 例)



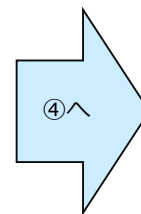
①
↑を押します。



②
「ホーム画面に追加」を押します。



③
「追加」を押します。



④
ホーム画面に登録されます。